

UNI-Aire®

ยูนิแอร์ แอร์พินรุ้ฮิด

เครื่องปรับอากาศยูนิแอร์



Wi-Fi Control

Chilled Water

AHRI CERTIFIED®
www.ahridirectory.org

Air-Cooling and Air-Heating Coils
AHRI Standard 410



Chilled Water Fan Coil Unit Floor/Ceiling Type



เครื่องปรับอากาศ ยูนิแอร์ รุ่น UFQ_WH

ประสิทธิภาพการทำความเย็นที่รวดเร็วทั่วถึง ติดตั้งง่าย
เลือกที่จะตั้งพื้นหรือแขวนเพดานได้ในหนึ่งเดียว **พร้อมการ**
กระจายลม แบบ 4 ทิศทาง

Cooling Coil (Chilled Water)

คอยล์น้ำเย็นได้รับการรับรองมาตรฐาน AHRI จากประเทศสหรัฐอเมริกา ซึ่งเป็นเครื่องหมายยืนยันถึงประสิทธิภาพของอุปกรณ์ทำความเย็น โดยผลิตภัณฑ์ที่ได้รับการรับรองจะถูกตรวจสอบอย่างเข้มข้นจากสถาบัน AHRI เป็นประจำท่านสามารถตรวจสอบอุปกรณ์ที่ได้รับการรับรองมาตรฐาน AHRI ได้ที่ www.ahridirectory.org

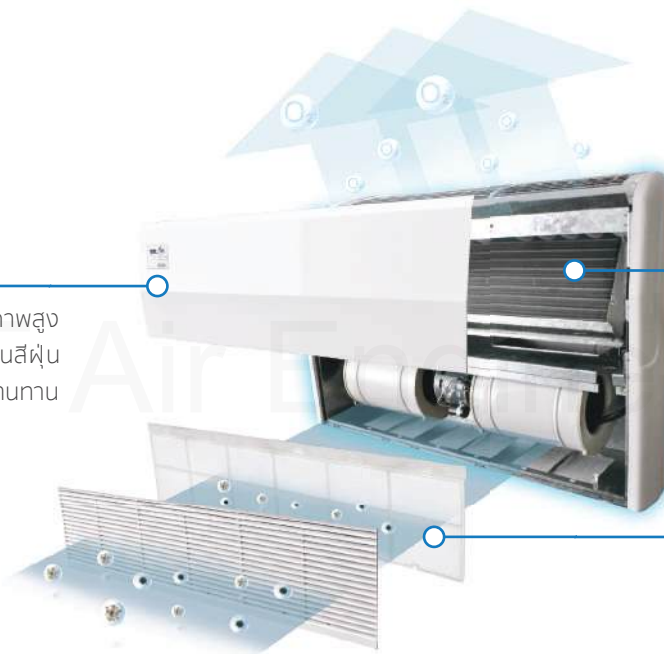


- ใช้แผ่นครีบอลูมิเนียมลูกคลื่น (Corrugated Fin) อดัดแน่นกับท่อทองแดงชนิดผิวเรียบ เพื่อป้องกันการเกิดตะกรันภายในท่อ

แฟนคอยล์ยูนิต

ตัวถังวัสดุแข็งแรง

ผลิตจากแผ่นเหล็กคุณภาพสูง ฟันเคลือบกันสนิมและแผ่นสีฝุ่น ติดแน่นทนนาน แข็งแรงทนทาน

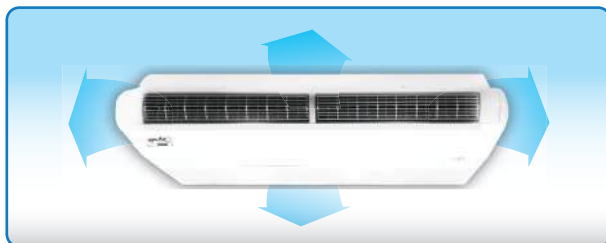


ท่อทองแดงคุณภาพสูง

ช่วยเพิ่มพื้นที่สัมผัสในการแลกเปลี่ยนความร้อน

แผ่นกรองอากาศ

ขนาดใหญ่ช่วยกรองฝุ่นละออง เพื่ออากาศสดชื่นภายในห้องถอดล้างบำรุงรักษาได้ง่าย



สามารถปรับลมได้ 4 ทิศทางบน-ล่าง และซ้าย-ขวา



กระจายลมไกลได้ทั่วถึงไม่ว่าจะเป็นบริเวณใต้เครื่อง หรือไกลจากเครื่อง



แขวนใต้ฝ้าเพดาน



ตั้งพื้น

เครื่องปรับอากาศสามารถ แขวนใต้ฝ้าเพดาน หรือ ตั้งพื้นได้

รีโมทควบคุมการทำงาน (ใช้สำหรับควบคุมวาล์วน้ำ ระบบ ON-OFF เท่านั้น)



อุปกรณ์ทางเลือก

รีโมทคอนโทรลมีสายแบบดิจิทัล

แสดงผลอุณหภูมิตัวเลขเรืองแสงดิจิทัลที่ชัดเจนกับสมัยสวยงาม
ใช้งานง่าย สามารถรับสัญญาณจากรีโมทไร้สายได้

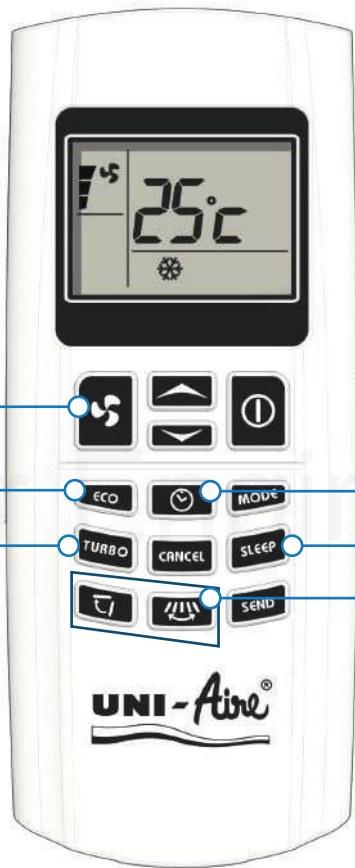
อุปกรณ์ทางเลือก

รีโมทคอนโทรล ไร้สาย

4 Speed Fan
ปรับลมได้ถึง 4 ระดับ TURBO-HIGH - MEDIUM - LOW ให้คุณควบคุมแรงลมได้เย็นทันใจ

ECO Mode
ช่วยประหยัดพลังงาน ประหยัดไฟ ควบคุมให้อุณหภูมิทำงานที่ 25 °C

Turbo Fan
มอเตอร์ส่งลมกำลังสูง ช่วยให้ห้องเย็นเร็ว และส่งลมได้ไกลให้ลมเย็นสดชื่นกระจายไกลทั่วห้อง



Timer On / Off
ตั้งเวลาเปิด-ปิดล่วงหน้าได้ 24 ชั่วโมง ช่วยควบคุมการใช้งานได้อย่างเหมาะสม

Sleep Mode
ปรับอุณหภูมิอัตโนมัติให้เหมาะแก่การนอนหลับ และยังช่วยให้ประหยัดไฟฟ้า

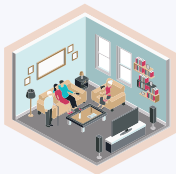
4 Directional Airflow
ระบบกระจายลมแบบปรับด้วยมือ ขึ้น-ลง ซ้าย-ขวา หรือเลือกปรับอยู่กับที่ (ไม่สามารถใช้งานได้)

อุปกรณ์ทางเลือก



รีโมทคอนโทรล มีสายแบบ WiFi

สามารถรับสัญญาณจากรีโมทไร้สายและสามารถเชื่อมต่อ WIFI ได้ เพื่อควบคุมเครื่องปรับอากาศได้หลายเครื่องทั้งอยู่ในสถานที่เดียวกันหรืออยู่หลายสถานที่ ใต้จากทุกมุมทั่วโลก ผ่านทางอินเทอร์เน็ต



บ้านพักอาศัย



โรงพยาบาล



สำนักงาน



สถานที่อื่นๆ



| Model | Entering Chilled Water Temp. °F | Entering Air Temp.(° F db/°F wb) | | | | | | | | | | | | | | | |
|----------|---------------------------------|-----------------------------------|-------------------|-------------------------|---------------------|----------------|-------------------|-------------------------|---------------------|----------------|-------------------|-------------------------|---------------------|----------------|-------------------|-------------------------|---------------------|
| | | 76/63 | | | | 78/65 | | | | 80/67 | | | | 82/69 | | | |
| | | Total Capacity | Sensible Capacity | Chilled Water Flow rate | Water Pressure Drop | Total Capacity | Sensible Capacity | Chilled Water Flow rate | Water Pressure Drop | Total Capacity | Sensible Capacity | Chilled Water Flow rate | Water Pressure Drop | Total Capacity | Sensible Capacity | Chilled Water Flow rate | Water Pressure Drop |
| | | (BTUH) | (BTUH) | (GPM) | (ft.wg) | (BTUH) | (BTUH) | (GPM) | (ft.wg) | (BTUH) | (BTUH) | (GPM) | (ft.wg) | (BTUH) | (BTUH) | (GPM) | (ft.wg) |
| UFQ-12WH | 40 | 8,000 | 6,700 | 1.60 | 0.70 | 8,900 | 6,800 | 1.78 | 0.85 | 11,000 | 7,700 | 1.54 | 1.23 | 13,600 | 8,800 | 2.72 | 1.79 |
| | 45 | 8,400 | 7,400 | 1.68 | 1.56 | 9,600 | 7,600 | 1.92 | 1.95 | 11,800 | 8,500 | 1.70 | 2.82 | 14,100 | 9,300 | 2.82 | 3.85 |
| | 50 | 8,300 | 7,900 | 1.66 | 5.09 | 9,700 | 8,200 | 1.94 | 6.78 | 11,800 | 8,900 | 1.78 | 9.50 | 14,000 | 9,700 | 2.80 | 12.80 |
| UFQ-18WH | 40 | 13,200 | 10,500 | 2.64 | 2.29 | 16,400 | 11,900 | 3.28 | 3.35 | 19,600 | 13,200 | 2.64 | 4.58 | 22,900 | 14,400 | 4.58 | 6.02 |
| | 45 | 12,800 | 10,800 | 2.56 | 4.39 | 15,900 | 12,100 | 3.18 | 6.40 | 18,900 | 13,200 | 2.64 | 8.72 | 22,100 | 14,300 | 4.42 | 11.39 |
| | 50 | 11,900 | 10,900 | 2.38 | 12.81 | 14,800 | 12,000 | 2.96 | 18.89 | 17,700 | 13,000 | 2.60 | 25.87 | 20,700 | 14,000 | 4.14 | 34.17 |
| UFQ-25WH | 40 | 16,300 | 13,400 | 3.26 | 0.60 | 18,200 | 13,600 | 3.64 | 0.73 | 23,500 | 16,100 | 3.22 | 1.14 | 28,600 | 18,200 | 5.72 | 1.62 |
| | 45 | 17,000 | 14,400 | 3.40 | 1.30 | 20,100 | 15,400 | 4.02 | 1.76 | 24,700 | 17,300 | 3.46 | 2.52 | 29,300 | 19,000 | 5.86 | 3.42 |
| | 50 | 16,400 | 15,100 | 3.28 | 4.15 | 20,100 | 16,300 | 4.02 | 5.89 | 24,300 | 17,800 | 3.56 | 8.24 | 28,700 | 19,200 | 5.74 | 11.01 |
| UFQ-30WH | 40 | 19,800 | 16,300 | 3.96 | 0.84 | 21,800 | 16,500 | 4.36 | 1.00 | 27,300 | 18,900 | 3.78 | 1.49 | 33,200 | 21,300 | 6.64 | 2.09 |
| | 45 | 20,200 | 17,400 | 4.04 | 1.77 | 23,300 | 18,100 | 4.66 | 2.28 | 28,500 | 20,300 | 4.06 | 3.26 | 33,900 | 22,200 | 6.78 | 4.40 |
| | 50 | 19,600 | 18,300 | 3.92 | 5.65 | 23,300 | 18,200 | 4.66 | 7.65 | 28,500 | 21,000 | 4.20 | 10.75 | 33,000 | 22,700 | 6.66 | 14.38 |
| UFQ-36W | 40 | 26,100 | 21,000 | 5.22 | 1.63 | 30,700 | 22,600 | 6.14 | 2.17 | 37,500 | 25,400 | 5.08 | 3.09 | 44,200 | 27,900 | 8.84 | 4.12 |
| | 45 | 25,500 | 21,600 | 5.10 | 3.16 | 30,800 | 23,500 | 6.16 | 4.43 | 37,000 | 25,900 | 5.18 | 6.10 | 43,400 | 28,200 | 8.68 | 8.10 |
| | 50 | 24,100 | 22,300 | 4.82 | 9.66 | 29,400 | 24,000 | 5.88 | 13.70 | 35,300 | 26,100 | 5.22 | 18.90 | 41,500 | 28,100 | 8.30 | 25.10 |
| UFQ-40WH | 40 | 29,300 | 23,700 | 5.86 | 2.00 | 33,800 | 25,100 | 6.76 | 2.58 | 41,200 | 28,200 | 5.64 | 3.64 | 48,600 | 31,000 | 9.72 | 4.88 |
| | 45 | 28,600 | 24,500 | 5.72 | 3.89 | 33,800 | 26,200 | 6.76 | 5.22 | 40,700 | 28,900 | 5.78 | 7.24 | 47,900 | 31,400 | 9.58 | 9.63 |
| | 50 | 27,200 | 25,400 | 5.44 | 11.90 | 32,400 | 26,800 | 6.48 | 16.25 | 39,000 | 29,200 | 5.84 | 22.58 | 46,000 | 31,400 | 9.20 | 30.01 |
| UFQ-50WH | 40 | 37,300 | 29,400 | 7.46 | 4.11 | 46,000 | 33,200 | 9.20 | 5.95 | 54,500 | 36,500 | 7.30 | 8.03 | 63,200 | 39,600 | 12.64 | 10.39 |
| | 45 | 35,600 | 29,700 | 7.12 | 7.66 | 43,700 | 33,000 | 8.74 | 11.01 | 51,800 | 36,000 | 7.20 | 14.88 | 60,200 | 38,800 | 12.04 | 19.34 |
| | 50 | 32,700 | 30,000 | 6.54 | 22.20 | 40,100 | 32,600 | 8.02 | 31.85 | 48,000 | 35,300 | 7.06 | 43.49 | 56,100 | 37,900 | 11.22 | 57.31 |
| UFQ-60WH | 40 | 4,400 | 35,500 | 0.88 | 2.15 | 52,500 | 38,500 | 10.50 | 2.89 | 63,300 | 42,900 | 8.58 | 4.02 | 74,300 | 46,900 | 14.86 | 5.33 |
| | 45 | 42,900 | 36,200 | 8.58 | 4.10 | 51,600 | 39,400 | 10.32 | 5.68 | 61,700 | 43,300 | 8.66 | 7.77 | 72,200 | 46,900 | 14.44 | 10.25 |
| | 50 | 40,300 | 37,200 | 8.06 | 12.31 | 48,600 | 39,800 | 9.72 | 17.21 | 58,400 | 43,200 | 8.64 | 23.66 | 68,500 | 46,400 | 13.70 | 31.35 |

Remark : Shown cooling capacity based on max air flow rate. Chilled water temp rise 10°F

คุณภาพมาตรฐาน ส่งออกกว่า 70 ประเทศทั่วโลก



SPECIFICATION MODEL : UFQ-WH (CHILLED WATER COIL)

| Model | UFQ | 12WH | 18WH | 25WH | 30WH | 36WH | 40WH | 50WH | 60WH |
|--------------------|-------------------|---|--------|--------|--------|----------|----------|----------|--------|
| Cooling Capacity | BTUH | 11,800 | 18,900 | 24,700 | 28,500 | 37,000 | 40,700 | 51,800 | 61,700 |
| | W | 3,458 | 5,539 | 7,239 | 8,353 | 10,844 | 11,928 | 15,181 | 17,584 |
| Air Flow Rate | CFM | 450 | 600 | 800 | 1,000 | 1,200 | 1,400 | 1,600 | 2,000 |
| | m ³ /h | 765 | 1,019 | 1,359 | 1,699 | 2,039 | 2,379 | 2,718 | 3,398 |
| Water Flow Rate | GPM | 2.36 | 3.78 | 4.94 | 5.70 | 7.40 | 8.14 | 10.36 | 12.00 |
| | L/s | 0.15 | 0.24 | 0.31 | 0.36 | 0.47 | 0.51 | 0.65 | 0.76 |
| Power Supply | V/Ph/Hz | 220/1/50 | | | | | | | |
| Power Consumption | Watt | 77 | 99 | 130 | 187 | 254 | 406 | 546 | |
| Rated Current | A | 0.35 | 0.45 | 0.59 | 0.85 | 0.58 x 2 | 1.25 x 2 | 1.25 x 2 | |
| Cooling Coil | Face Area | Ft | 1.25 | 1.94 | 2.64 | | 3.26 | | 4.03 |
| | Type | Aluminium Corrugated Fin With Copper Tube | | | | | | | |
| | Row...FIN | 3...12 | | | 3...14 | | | 4...12 | |
| | Tube Size | Inch | 1/2 | | | | | | |
| Fan Motor | Q'ty | 1 | | | | 2 | | | |
| Power Motor Output | Watt | 32 | 45 | 66 | 87 | 67 | 134 | 158 | |
| Fan Blower | Type | Multi Blade Centrifugal | | | | | | | |
| | Q'ty | 2 | | | 4 | | | | |
| Control | Type | Wired Analog Remote Control or Wireless Remote Control (Option) | | | | | | | |
| Air Filter | Type | Washable PP. Net | | | | | | | |
| Connection | water In | Inch (BSP) | 3/4 | | | 1 | | | |
| | water Out | Inch (BSP) | 3/4 | | | 1 | | | |
| | Drain | Inch | 3/4 | | | | | | |
| Dimension | Height | mm. | 623 | | | | | | |
| | Width | mm. | 729 | 978 | 1,278 | | 1,578 | | 1,878 |
| | Depth | mm. | 243 | | | | 273 | | |
| Weight | Kg | 36 | 35 | 38 | 49 | 65 | 74 | 84 | 95 |

* Shown capacity based on : Entering. Air temp. 80° F db /67°F wb
Chilled water temp inlet/outlet 45/55°F

**Eurovent certified for mode DAHH only.



บริษัท ยูนิแอร์ คอร์ปอเรชั่น จำกัด.

69 หมู่ 3 ถนนกิ่งแก้ว ตำบลราชาเทวะ

อำเภอบางพลี จังหวัดสมุทรปราการ 10540

โทร.02-312-4500, Email.local@uni-air.com

www.uni-air.com @uni-air Uni-Aire