

เครื่องปรับอากาศแบบติดผนัง

# Mark 5 High Wall Air Conditioning Mighty Series Standard R32 Inverter



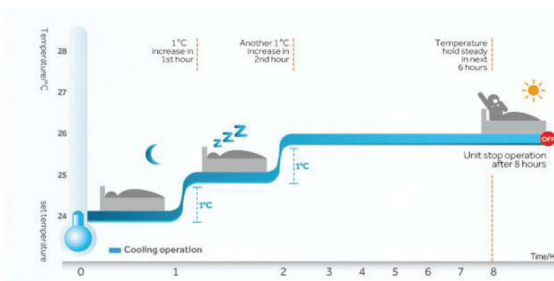
## High Efficiency & Energy Saving

ด้วยการเลือกใช้เทคโนโลยีแบบ DC Compressor Inverter ที่จะช่วยให้เครื่องปรับอากาศมีประสิทธิภาพที่สูง พร้อมกับการประหยัดพลังงานเพิ่มมากขึ้น ลดการสิ้นเปลืองจากการทำงานของคอมเพรสเซอร์ และให้เสียงการทำงานเงียบยิ่งขึ้นกว่าเดิม



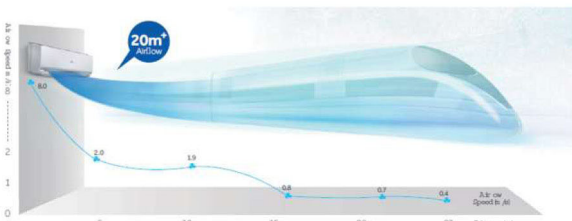
## Comfortable Sleep

หลับสบายตลอดคืน ด้วยระบบ Comfortable Sleep ที่จะช่วยปรับอุณหภูมิอัตโนมัติ ขณะที่คุณหลับ ช่วยให้รู้สึกสบายมากยิ่งขึ้น



## Long Distance Air Supplying

ไปว่าไกลแค่ไหน ลมเย็นก็ไปถึง ด้วยการออกแบบใบพัดให้มีการกระจายลมเย็นได้ไกลมากยิ่งขึ้น โดยเฉพาะรุ่น 24,000 บีทียู สามารถส่งลมเย็นได้ไกลถึง 20 เมตร



\*Test Condition : Test is made with 24,000 BTU model with fan speed set turbo under stable working condition in an air tight room.

## R32 Environmental Friendly

เครื่องปรับอากาศใช้สารทำความเย็นชนิด R32 ที่นอกจากจะเป็นมิตรต่อสิ่งแวดล้อม เนื่องจากไม่ติดคลอรีนเป็นส่วนประกอบของสารทำความเย็น จึงไม่ทำลายชั้นบรรยากาศของโลกแล้ว สารทำความเย็น R32 ยังให้ค่าประสิทธิภาพที่ดีกว่าสารทำความเย็นชนิดอื่น ๆ

## Inner Groove Copper Tube & Hydrophillic Aluminum Fin

คริมของแผ่นคอยล์เคลือบสาร Hydrophillic (Blue Fin) ช่วยลดการเกาะตัวของน้ำ ป้องกันการเกิดสนิม และยืดอายุการใช้งาน ตัวท่อทำจากวัสดุทองแดงแบบ Inner Groove ช่วยเพิ่มประสิทธิภาพของสารทำความเย็น



## EGAT Mark 5 & TIS Certificate

เครื่องปรับอากาศได้รับการรับรองมาตรฐานฉลากประหยัดไฟเบอร์ 5 มาตรฐานแบบใหม่ SEER และยังได้รับการรับรองมาตรฐานผลิตภัณฑ์อุตสาหกรรม มอก. 2134-2553 และ มอก.1155-2557



มอก.2134-2553



มอก.1155-2557

# เครื่องปรับอากาศแบบติดผนัง



## Specification : YHJF Series Standard R32 Inverter



**24-Hour Timer**  
สามารถตั้งเวลาล่วงหน้าได้ 24 ชั่วโมง เมื่อความเสถียรและความผิดปกติ ในกรณีทำการใช้งาน



**Self-Diagnosis**  
ระบบวิเคราะห์อาการผิดปกติอัตโนมัติ เมื่อเครื่องผิดปกติ เครื่องปรับอากาศจะแสดงสัญลักษณ์อาการผิดปกติ เพื่อแจ้งเตือนการวิเคราะห์อาการและซ่อมบำรุงรักษา



**3-Minute Protection**  
ระบบป้องกันการหมุนของคอมเพรสเซอร์ 3 นาที เมื่อเครื่องไม่ทำงานเพื่อความปลอดภัยของคอมเพรสเซอร์ที่อุณหภูมิสูงหรือคอมเพรสเซอร์ที่ทำงาน



**Child Lock**  
ระบบล็อกปุ่มกด เมื่อเปิดกั้นการปรับอุณหภูมิ การใช้งานโดยบังเอิญ หรือป้องกันเด็กๆ ไม่ให้ปรับอุณหภูมิเครื่องปรับอากาศ



**Multi-Speed Fan**  
สามารถปรับความเร็วพัดลมได้ตามการใช้งาน หรือตามความต้องการ



**Auto Restart**  
ระบบกลับมาทำงานอัตโนมัติ ในกรณีที่ตัดไฟฉุกเฉิน หรือไฟดับในโหมดที่ทำงาน

York Model	Set	YHJF09ZATCHAORX	YHJF12ZATCHAORX	YHJF18ZATCHAORX	YHJF24ZATCHAORX	
	Outdoor	YHJF09YATCHAO-X	YHJF12YATCHAO-X	YHJF18YATCHAO-X	YHJF24YATCHAO-X	
	Indoor	YHJF09XATCHA-RX	YHJF12XATCHA-RX	YHJF18XATCHA-RX	YHJF24XATCHA-RX	
Power supply	Ph/V/Hz	1/220/50	1/220/50	1/220/50	1/220/50	
Cooling	Capacity	Btu/h	9,374	11,568	17,837	23,854
	Min-Max	Btu/h	1,365 - 12,330	1,365 - 14,330	3,412 - 21,155	4,095 - 27,297
	Capacity	W	2,700	3,600	5,300	7,100
	COP	W/W	3.40	3.20	3.40	3.10
	SEER	Btu/h/W	16.07	15.70	15.12	16.99
Air Flow	CFM	415	425	590	710	
Max. input consumption	W	780	1,086	1,548	2,153	
Max. current	A	5.1	7.4	9.6	13.2	
Compressor	Type		Rotary	Rotary	Rotary	
	Input	W	745	599	1160	1650
	Rated current(RLA)	A	3.3	2.3	5.3	7.5
	Locked rotor Amp(LRA)	A	10.6	21.8	27.0	30.0
	Refrigerant oil	ml	FW68S 270	ACS-68R 320	RM-LP56EG 480	ACS-68R 500
Indoor fan motor	Input	W	20	20	40	70
	Running current	A	0.20	0.20	0.17	0.29
	Capacitor	nF	1.2	1.2	NA - DC Inverter	NA - DC Inverter
	Speed (Tur/Hi/Mi/Lo/Qu't)	rpm	1300/1100/1000/900/700	1300/1100/1000/900/700	1300/1150/1050/950/750	1300/1150/1050/950/850
Rated Indoor Noise (Tur/Hi/Mi/Lo/Qu't)	dB(A)	-/37/34/32/28	-/38/35/32/28	-/43/40/37/31	-/46/43/41/34	
Indoor dimension	Unit (WxHxD)	mm	810x280x200	855x280x200	997x322x230	1,115x336x248
	Packing (WxHxD)	mm	909x355x279	954x355x279	1,085x403x329	1,206x418x342
Indoor unit weight	Net/Gross	kg	9.8/11.8	10.0/12.0	12.5/15.5	16.5/19.5
	Input	W	40	40	40	90
Outdoor fan motor	Running current	A	0.2	0.2	0.2	0.3
	Capacitor	nF	NA - DC Inverter	NA - DC Inverter	NA - DC Inverter	NA - DC Inverter
	Speed	rpm	850	850	850	950
Rated Outdoor Noise	dB(A)	50	50	52	56	
Outdoor dimension	Unit (WxHxD)	mm	780x540x245	780x540x245	800x550x280	890x697x340
	Packing (WxHxD)	mm	920x620x351	920x620x351	920x720x351	1,046x780x460
Outdoor weight	Net/Gross	kg	25.0/27.5	26.0/28.5	33.3/36.8	45.2/50.0
Refrigerant	Type /Charge	g	R-32 / 460	R-32 / 600	R-32 / 850	R-32 / 1,370
Pipe	Liquid side / Gas side	mm(inc.)	6.35(1/4") / 9.52(3/8")	6.35(1/4") / 9.52(3/8")	6.35(1/4") / 12.7(1/2")	6.35(1/4") / 12.7(1/2")
	Max. length	m	15	15	25	25
	Max. Height	m	10	10	15	15
Ambient temperature range	°C	18-43	18-43	18-43	18-43	
Application area	m2	12.5-20	17-28.5	27-46	37-62	



Nominal testing conditions:	
Rating Conditions	Cooling
Indoor Temperature	27°C DB/19°C WB
Outdoor Temperature	35°C DB/24°C WB

บริษัทจ้อหิ้นสัน คอมโทรลส์-ซีตาซี แอร์ คอนดิชั่นนิ่ง (ประเทศไทย) จำกัด  
719 อาคาร เค พี เอ็ม ทาวเวอร์ ชั้น 8 ถนนพระรามเก้า แขวงบางกะปิ เขตห้วยขวาง กรุงเทพมหานคร 10310  
โทรศัพท์ 0-2794-0100-1 โทรสาร 0-2717-1327-8 Website : <http://www.yorkthai.com>

YorkThailand  
[www.yorkthai.com](http://www.yorkthai.com)

COOL LINE  
1490  
เร็น ฮอร์ด

LINE @yorkservice

สาขาเชียงใหม่  
178/15 หมู่ 7 ถนนเชียงใหม่-หางดง ตำบลหนองควาย อำเภอหางดง จังหวัดเชียงใหม่ 50230

สาขาทะกั่วทอง  
638/6-8 ถนนเพชรเกษม ตำบลท่าค้อ อำเภอท่าค้อ จังหวัดสงขลา 90110

สาขาภูเก็ต  
9, 11 ถนนพัฒนา ซอย 3 ตำบลตลาดเหนือ อำเภอเมือง จังหวัดภูเก็ต 83000

สาขายอนแก่น  
90/7 หมู่ 14 ถนนมิตรภาพ ตำบลในเมือง อำเภอเมืองขอนแก่น จังหวัดขอนแก่น 40000  
สาขาพิจิตร  
131/54 หมู่ 9 ถนนสุรนารายณ์ ตำบลหนองปรือ อำเภอบางระจัน จังหวัดพิจิตร 20150

