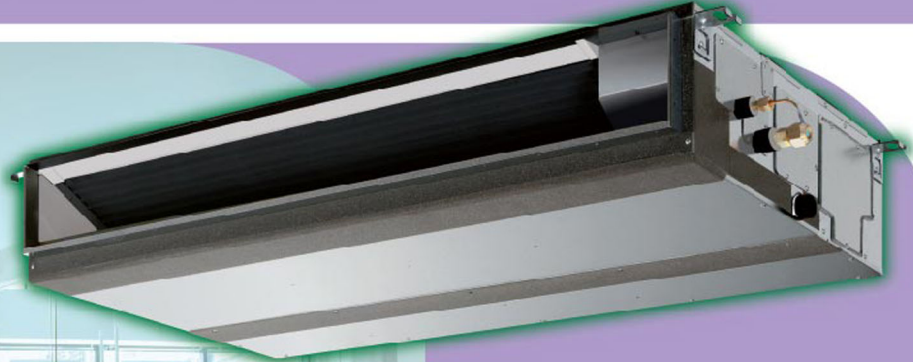


เครื่องปรับอากาศ แบบซ่อนในฝ้าเพดาน CEILING CONCEALED TYPE

PE Series



BEYOND THE STANDARD



■ PE-P30/36/42JAK
รุ่นโมโนมีสาย

■ PE-P30/36/42JAKL
รุ่นโมโนโรสาย

ชุดติดตั้งภายใน มีขนาดกระทัดรัด

ตัวเครื่องมีความสูง 250 มม. ซึ่งหากเปรียบเทียบกับรุ่นก่อนจะมีขนาดความสูงที่ลดลง สามารถติดตั้งได้ในพื้นที่จำกัด มีขนาดแคบ เช่น ฝ้าที่มีลักษณะเป็นช่อง หรือที่มีการปรับระดับลงมา

ค่าความต้านทานภายนอก

ปรับตั้งค่าความต้านทานภายนอกได้ 3 ระดับ ให้ความยืดหยุ่นสำหรับการขยายท่อลม, ท่อแยกและการกำหนดค่าช่องลม เพื่อให้ตรงกับการใช้งานที่แตกต่างกัน การตั้งค่าช่วงสูงสุดที่ 70Pa

การตั้งค่าความต้านทานภายนอก

PE-P30JAK(L)	PE-P36JAK(L)	PE-P42JAK(L)
30-50-70Pa		

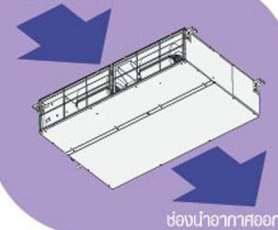
สะดวก ในการติดตั้ง

สามารถปรับเปลี่ยนการหมุนเวียนอากาศเข้าตัวเครื่องได้ทั้งจากทางช่องด้านหลัง หรือช่องด้านล่าง เพื่อรองรับให้เข้ากับการออกแบบของแต่ละการใช้งานของห้อง

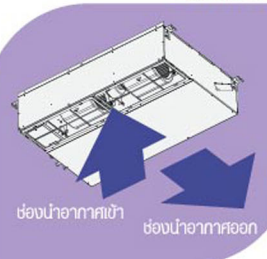
ช่องนำอากาศเข้า

ช่องด้านหลัง

ช่องนำอากาศเข้า



ช่องด้านล่าง

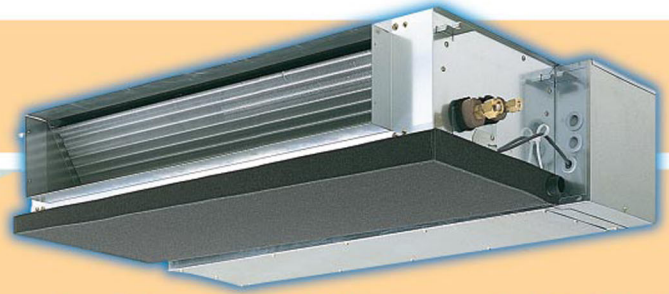


SE Series

SE-P1.6/2/2.5AK(L)T



ขึ้นอยู่กับรุ่นที่เลือก



เครื่องปรับอากาศแบบซ่อนในฝ้าเพดาน ของมิตซูบิชิ อิเล็กทริก

ตัวเครื่องถูกออกแบบให้ผสมผสานกันระหว่างคุณภาพ และความสะกดสบายของ
การใช้งานเป็นหลัก เพื่อส่งลมเย็นไปสู่อุปกรณ์ใช้งานเช่นในบ้านพักอาศัย, สำนักงานและโรงแรม

การทำงานที่เงียบสนิท

เสียงการทำงานของ SE Series นี้ ดังเพียงแค่ 31-32dB*

พัดลมทำงานแบบขับตรง ความเร็ว 2 ระดับ



รายละเอียดเครื่องปรับอากาศมิตซูบิชิ อิเล็กทริก มีมอเตอร์สลิ้ม แบบซ่อนในฝ้าเพดาน

รุ่น Model		SE-P1.6AK(L)T	SE-P2AK(L)T	SE-P2.5AK(L)T	PE-P30JAK(L)	PE-P36JAK(L)	PE-P36JAK(L)	PE-P42JAK(L)	
ความสามารถในการทำความเย็น Cooling capacity	50Hz	3.6	5.0	6.4	8.3	10.4	10.4	12.4	
		BTU/h	12,283	17,060	21,837	28,300	35,500	42,300	
		kW	1.20	1.66	2.20	2.85	3.59	5.57	
กำลังไฟฟ้าที่ใช้ Total Input		3.00	3.01	2.91	2.91	2.90	2.97	2.23	
อัตราส่วนประสิทธิภาพของเครื่องปรับอากาศ EER									
รุ่น Model name		SE-P1.6AK(L)T	SE-P2AK(L)T	SE-P2.5AK(L)T	PE-P30JAK(L)	PE-P36JAK(L)	PE-P36JAK(L)	PE-P42JAK(L)	
อุปกรณ์ภายใน Indoor Unit	กระแสไฟฟ้า Power Supply	50Hz	1ph 220V			1ph 220V			
	วัสดุในการทาสีของเครื่อง External Finish		Zinc Coated Steel			Galvanized sheets			
	กำลังมอเตอร์พัดลม Fan motor output		0.032		0.06	0.244			
	ระดับความเร็วลม Airflow	50Hz	CMM	12-17	12-20	24-34			
	ระดับเสียง (ต่ำ-สูง) Sound level (low-high)*		CFM	424-600	424-706	847-1,200			
	แรงดันลม External static pressure		Pa(mmAq)	Std: 30(3) MAX: 50(5)			30-50-70		
	การควบคุมการทำงานและควบคุมอุณหภูมิ Operation control & thermostat			Remote control & Built-in			Remote control & Built-in		
	ระดับเสียง (ต่ำ-สูง) Sound level (low-high)*		dB (A)	31-39	32-43	34-42			
	ขนาดท่อน้ำทิ้ง (ชนิดคานัน) Unit drain pipe I.D.		mm	Drain plug R1 male			OD Ø32		
	ขนาดตัวเครื่อง Dimensions	กว้าง W	mm	1,100			1,400		
		ลึก D	mm	700			732		
		สูง H	mm	270			250		
ขนาดน้ำหนัก Weight		kg	35		36	38			
รุ่น Model name		SU-P1.6VAK	SU-P2VAK	SU-P2.5VAK	PU-P30VAKD	PU-P36VAKD	PU-P36VAKD	PU-P42YAKD	
อุปกรณ์ภายนอก Outdoor Unit	กระแสไฟฟ้า Power Supply	50Hz	1ph 220V			1ph 220V		3ph 380V	
	วัสดุในการทาสีของเครื่อง External Finish		Hot dip galvanized steel			Munsell 3.0Y 7.8/1.1			
	สารทำความเย็น (R410A) Refrigerant (R410A) control		Capillary Tube			Capillary Tube			
	ขนาดคอมเพรสเซอร์ Compressor output	50Hz	1.0	1.3	1.8	2.2	2.7		4.6
	อุปกรณ์ป้องกัน Protection device		Direct cut			Direct cut		Direct cut, Anti-phase protector, Thermal relay	
	กำลังมอเตอร์พัดลม Fan motor output	50Hz	0.033			0.075	0.065+0.065		0.10+0.10
	ระดับความเร็วลม Airflow	50Hz	CMM(CFM)	27.6(975)	31(1,095)	53(1,871)	50(1,765)		95(3,350)
	ระดับเสียง Sound level	50Hz	dB (A)	50	52	54	55		56
	ขนาดตัวเครื่อง Dimensions	กว้าง W	mm	718	800	840	840		870
		ลึก D	mm	255	285	330	330		295
		สูง H	mm	525	550	850	880		1258
	ขนาดน้ำหนัก Weight		kg	35	36	56	72	85	
ระดับความต่างสูงสุด MAX.height difference		m	10			15		30	
ระดับความยาวท่อสูงสุด MAX.piping length		m	20			30		40	
ขนาดท่อเข้า O.D. Pipe size O.D.	Liquid	mm (in)	6.35 (1/4)			9.52 (3/8)		15.88 (5/8)	
	Gas	mm (in)	12.7 (1/2)			15.88 (5/8)		15.88 (5/8)	
ไม่ต้องเติมน้ำมันในกรณีความยาวท่อไม่เกิน No need to add refrigerant if the pipe less than maximum pipe length		m	7.5			7.5		7.5	

* 1. ระดับเสียงที่วัดได้ของตัวเครื่องเป็นการทดสอบในห้องไร้เสียงสะท้อน ภายใต้เงื่อนไขการทดสอบมาตรฐานอุตสาหกรรม JIS
 2. การออกแบบที่ซ่อน การติดตั้งที่เหมาะสม ระยะเวลาติดตั้งของตัวเครื่องและสายไฟที่เหมาะสมจะส่งผลต่อระดับเสียงจริงของตัวเครื่อง
 The actual sound level depends on the design and appropriate set up of duct work, distance from the unit and acoustic environment.
 3. การวัดด้วยท่อลมขนาด 2.0 เมตรและท่อลมเข้าขนาด 1.0 เมตร รวมเชิงตำแหน่งจุดวัดในตัวเครื่องที่จะวัด 1.5 เมตร
 Measured with a 2.0 m. Air outlet duct and 1.0 m. Air inlet duct attached. Measured point 1.5 m. Below the unit.

Cooling capacity indicates the maximum value at operation under the following condition.
 Indoor : 27° CDB/19° CWB. Outdoor : 35° CDB. Pipe length : 5m. Height difference : 0m.
 ความสามารถสูงสุดในการทำความเย็น ภายใต้การทำงานของตัวเครื่อง ด้วยเงื่อนไข ชุดติดตั้งภายใน : 27° CDB/19° CWB. ชุดติดตั้งภายนอก : 35° CDB. ความยาวท่อ : 5 เมตร ความต่างของระดับความสูง : 0m.
 ** ค่าความดันน้ำตามขนาด 30 Pa



Eco Changes for a greener tomorrow

Eco Changes คือ การแสดงจุดยืนของกรุปบริษัท ในด้านการจัดการสิ่งแวดล้อม โดยผ่านหลากหลายธุรกิจ เราช่วยเป็นแรงสนับสนุนเพื่อสร้างสังคมที่ยั่งยืนให้กลายเป็นจริง

11-2016

บริษัท มิตซูบิชิ อิเล็กทริก กันยงวัฒนา จำกัด
 MITSUBISHI ELECTRIC KANG YONG WATANA CO.,LTD.
 28 ถนนกรุงเทพรีท แขวงหัวหมาก เขตบางกะปิ กรุงเทพฯ 10240 โทร 0-2763-7000 โทรสาร 0-2379-4759-62
 โทรสาร ศูนย์บริการ 0-2379-4757, 0-2379-4763 www.mitsubishi-kyw.co.th

