



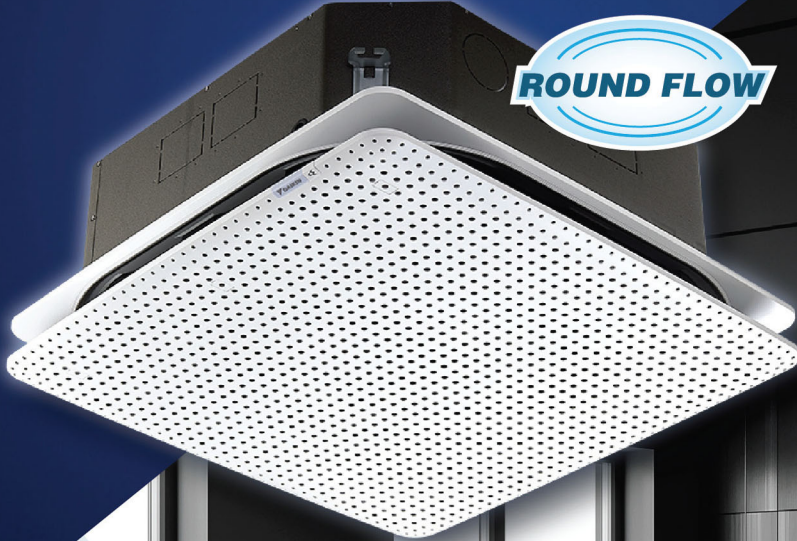
Perfecting the Air

SkyAir



Round Flow Cassette

FCFV-AV1S 18,000-46,000 BTU



TT Air Engineering



Streamer Technology

สตรีมเมอร์ เทคโนโลยีประจําอิเล็กทรอนิกส์ไฟฟ้าความเร็วสูง

ช่วยยับยั้ง 'ไวรัสโคโรนาสายพันธุ์ใหม่' อยางได้ผล **99.9%***

*ผลทดสอบในห้องทดลองกับเชื้อไวรัส SARS-CoV-2 พบว่า สตรีมเมอร์สามารถช่วยกำจัดเชื้อไวรัสได้ 99.9% ภายใน 4 ชั่วโมง โดยคณะเทคนิคการแพทย์ มหาวิทยาลัยมหิดล 18 มิ.ย. 2564

www.ttair.co.th | Tel : 02-385-0728 | E-mail : sales@ttair.co.th | LINE ID : @ttair

Round Flow Cassette

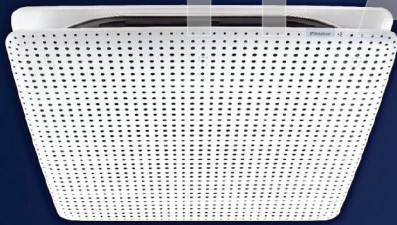
เครื่องปรับอากาศแบบฝังในฝ้ากระจายลมได้รอบทิศทาง



ให้บ้านมีดีไซน์...ไร้กังวลจากเชื้อโรคด้วยเทคโนโลยี Streamer

ดีไซน์สวยโดดเด่นเป็นเอกลักษณ์ การันตีด้วยรางวัล Top 100 Japan Good Award 2020 และ รางวัล iF Design Award 2021 ในด้านนวัตกรรมการออกแบบยอดเยี่ยม ที่สามารถผสมผสานกับการตกแต่งภายในได้อย่างง่ายดาย เหมาะกับทุกไลฟ์สไตล์

TT Air Engineering



HIGHLIGHT FEATURES



Air Purifying Function เทคโนโลยีเพื่ออากาศสะอาด

ระบบฟอกอากาศภายในเครื่องด้วยเทคโนโลยี Streamer ช่วยยับยั้งเชื้อไวรัส แบคทีเรีย และกลิ่นไม่พึงประสงค์ ทำให้อากาศที่ออกจากเครื่องสะอาดปลอดภัย ช่วยปกป้องสุขภาพของคุณและคนในครอบครัว



Streamer Technology ช่วยยับยั้ง
ไวรัสโคโรนาสายพันธุ์ใหม่
อย่างได้ผล **99.9%***

*ผลทดสอบในห้องทดลองกับเชื้อไวรัส SARS-CoV-2 พบว่า สตรีมเบอร์สามารถช่วยกำจัดเชื้อไวรัสได้ 99.9% ภายใน 4 ชั่วโมง
โดยคณะเทคนิคการแพทย์ มหาวิทยาลัยมหิดล 18 มิ.ย. 2564

www.ttair.co.th | Tel : 02-885-0723 | E-mail : sales@ttair.co.th | LINE ID : @ttair





Air Quality Filter แผ่นกรอง Catechin Filter & PM2.5 Filter

แผ่นกรอง Catechin สารสกัดจากชาเขียว มีคุณสมบัติช่วยยับยั้งการเจริญเติบโตของเชื้อโรค แบคทีเรีย และเชื้อรา มาพร้อม กับแผ่นกรองฝุ่นละออง PM2.5 ที่ช่วยให้บ้านของคุณมีอากาศที่สะอาด ให้คุณได้พักผ่อนแบบเย็นสบายพร้อมมีสุขภาพที่ดี

ช่วยยับยั้ง



PM2.5



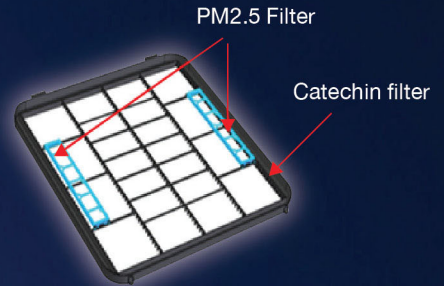
เชื้อรา



แบคทีเรีย



ไวรัส



Surround Airflow Operation การไหลเวียนของอากาศแบบรอบทิศทาง

กระจายลมรอบทิศทางด้วย Coanda Effect ช่วยส่งลมไกล ครอบคลุมทุกมุมภายในห้อง ทำให้ห้องเย็นเร็วอย่างทั่วถึง ช่วยให้ ผู้ใช้งานรู้สึกเย็นสบายและไม่รู้สึกหนาวเกินไป



TT Air Engineering Surround Airflow



POWERFUL

Powerful Mode ทำงานเต็มกำลัง ลดอุณหภูมิในห้องได้อย่างรวดเร็ว

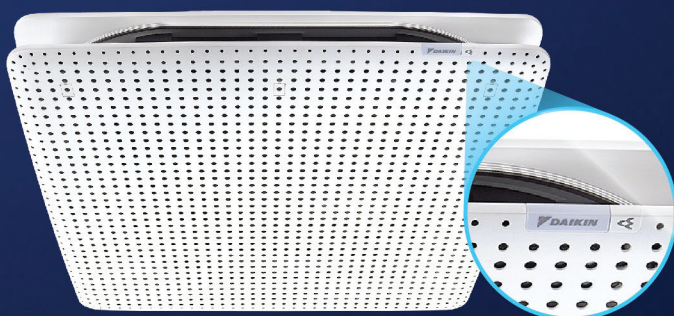
เย็นเร็วทันใจ ด้วยฟังก์ชัน Powerful ที่ช่วยทำให้เกิดการระบายความร้อนสูงสุด สำหรับผู้ใช้งานที่ต้องการให้อุณหภูมิ ภายในห้องเย็นลงแบบรวดเร็ว



LED

LED Lighting ไฟแสดงสถานะการทำงานโหมดต่างๆ บนตัวเครื่อง

ส่องแสงไฟ LED ช่วยบอกโหมดการทำงานปัจจุบันของเครื่อง เพื่อความสะดวกต่อการใช้งาน



Cooling Mode



Timer ON/OFF



Eco+ Mode



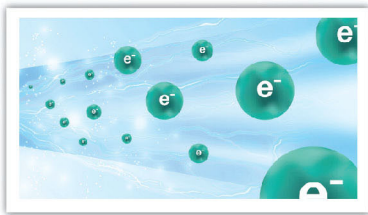
Streamer Technology ช่วยยับยั้ง ไวรัสโคโรนาสายพันธุ์ใหม่ อย่างได้ผล 99.9%*

*ผลทดสอบในห้องทดลองกับเชื้อไวรัส SARS-CoV-2 พบว่า สตรีมเมอร์สามารถช่วยกำจัดเชื้อไวรัสได้ 99.9% ภายใน 4 ชั่วโมง
โดยคณะเทคนิคการแพทย์ มหาวิทยาลัยมหิดล 18 มิ.ย. 2564

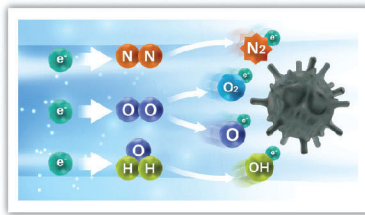


STREAMER TECHNOLOGY ทำงานอย่างไร?

Streamer ในเครื่องปรับอากาศจะทำการปล่อยอิเล็กตรอนไฟฟ้าความเร็วสูง¹ ซึ่งกระทบกับโมเลกุลในอากาศโดยจะทำให้เกิดโมเลกุลที่ไม่เสถียร และมีพลังงานสูง 4 ชนิด ที่มีคุณสมบัติในการสลายเชื้อโรค



STEP 1
DISCHARGE



STEP 2
COMBINATION



STEP 3
DECOMPOSING



โมเลกุลในอากาศ

- N₂ ไนโตรเจน ก๊าซที่พบมากในอากาศ 78%
- O₂ (ออกซิเจน 21%)
- H₂O (ก๊าซอื่นๆ และไอน้ำ 1%)

HERO Molecule

N₂⁻

Excited Nitrogen ก๊าซไนโตรเจนที่ถูกกระตุ้นด้วยอิเล็กตรอนโมเลกุลไม่เสถียรพลังงานสูงมากถึง 10 – 12 eV²

O₂⁻

Excited Oxygen ก๊าซออกซิเจนที่ถูกกระตุ้น มีพลังงาน 4.4 eV²

OH⁻

OH radical อนุมูลอิสระไฮดรอกซิล มีพลังงานประมาณ 4.3 eV²

O⁻

Oxygen radical อนุมูลอิสระออกซิเจน มีพลังงานประมาณ 4.2 eV²

eV = อิเล็กตรอนโวลต์ (หน่วยพลังงาน)

* 1 : สตรีมเมอร์ (streamer discharge) คือ การปล่อยพลาสมาชนิดหนึ่งแต่เมื่อเทียบกับการปล่อยประจุไฟฟ้าแบบเดียวกันจะทำให้เกิดการสลายตัวออกซิเดชันได้มากกว่า 1,000 เท่า

* 2 : อิเล็กตรอนโวลต์ (eV): หน่วยที่แสดงพลังงานของอนุภาคเช่นอิเล็กตรอนเมื่อสตรีมเมอร์ปล่อยประจุพลังงานนี้จะกลายเป็นความสามารถในการสลายตัว 1 eV เท่ากับประมาณพลังงานความร้อน 10,000 °C และ 0.6 eV เท่ากับพลังงานของดวงอาทิตย์ 1 ดวง

Functions

Category	Functions	FCFV18/24/30/36A RGFV18/24/30/36A	FCFV42A RGFV42A	FCFV46A RGFV46A
Compressor (ชนิดคอมเพรสเซอร์)	Rotary Compressor	●	●	-
	Scroll Compressor	-	-	●
Comfort Control (ฟังก์ชันเพื่อความสบาย)	Auto Fan Speed [ปรับระดับพัดลมอัตโนมัติ]	● [4 steps]	● [4 steps]	● [4 steps]
	Indoor Unit Quiet Operation [ตัวเลือกทำงานเสียงเบียวของตัวเครื่องภายใน]	●	●	●
Operation (ระบบปฏิบัติการ)	Programme Dry Function [ฟังก์ชันลดความชื้น]	●	●	●
	Fan Only Function [ฟังก์ชันพัดลม]	●	●	●
	ECO+ Function [ฟังก์ชันประหยัดพลังงาน]	●	●	●
	Powerful Function [ฟังก์ชันเพื่อปรับอุณหภูมิให้เย็นลงอย่างรวดเร็ว]	●	●	●
	Sleep Function [ฟังก์ชันเพื่อการนอนหลับพักผ่อนอย่างเต็มที่]	●	●	●
Lifestyle Convenience (ฟังก์ชันเพื่อการใช้ชีวิตที่สะดวกสบาย)	Indoor Unit ON/OFF Button [ปุ่มเปิด-ปิด บนตัวเครื่องภายใน]	●	●	●
	Signal Receiving Sign (R/C)*1 [เครื่องหมายการรับส่งสัญญาณรีโมทคอนโทรล]	●	●	●
	R/C with Backlight *2 [รีโมทมีแสงไฟบนหน้าจอ]	●*	●*	●*
	L.E.D. (ON/OFF)*1 [ไฟแสดงสถานะการทำงานโหมดต่างๆ บนตัวเครื่อง (เปิด/ปิด)]	●	●	●
	Room Temperature Display (R/C)*2 [ไฟแสดงอุณหภูมิห้องบนตัวเครื่อง]	●*	●*	●*
	Streamer ON/OFF Button*1 [ปุ่มเปิด/ปิด โหมดฟอกอากาศด้วยสตรีมเมอร์]	●	●	●
Health & Clean (ฟังก์ชันเพื่อสุขภาพและความสะอาด)	Catechin Filter [แผ่นกรองช่วยยับยั้งการเจริญเติบโตของเชื้อโรค]	●	●	●
	PM 2.5 Filter [แผ่นกรองฝุ่นและเชื้อดักจับกลิ่นไม่พึงประสงค์]	●	●	●
	Titanium Apatite Filter [แผ่นกรองฝุ่นและช่วยดักจับกลิ่นไม่พึงประสงค์]	●*	●*	●*
	Streamer Function [ระบบฟอกอากาศภายในเครื่องด้วยเทคโนโลยีสตรีมเมอร์]	●	●	●
	Washable Grille [ตะแกรงลมเข้าถอดล้างได้]	●	●	●
Timer (การตั้งค่าเวลา)	Weekly Timer Operation*2 [โปรแกรมการตั้งเวลาเปิด - ปิด สัปดาห์ 7 วัน]	●*	●*	●*
	24-hour ON/OFF Timer (R/C)*1 [โปรแกรมการตั้งเวลาเปิด - ปิด สัปดาห์ 24 ชั่วโมง]	●	●	●
	24-hour Real Time Clock (RTC) [นาฬิกาบอกเวลา 24 ชั่วโมง]	●	●	●
Worry Free (Reliability & Durability) [ปราศจากความกังวล (ความน่าเชื่อถือและอายุการใช้งาน)]	Auto Restart (After Power Failure) [เปิดเครื่องใหม่อัตโนมัติหลังไฟฟ้าขัดข้อง]	●	●	●
	Self-diagnosis Function [ตรวจสอบความผิดปกติของเครื่องได้ด้วยตนเอง (Error code)]	●	●	●
	Wiring Error Check Function [ตรวจสอบความผิดปกติจากการต่อสายสัญญาณ]	-	●	●
	Anti-corrosion Treatment of Outdoor Heat Exchanger [เคลือบสารป้องกันการกัดกร่อนที่แผ่กระจายความร้อน]		Blue Fin	
	Water Pump (Water Drainage Pipe Flexibility) [ปั๊มน้ำทิ้ง]	●	●	●
	°F/°C Changeover R/C Temperature Display (Factory Setting: °C) [เปลี่ยนหน่วยวัดอุณหภูมิระหว่าง °F/°C, โดยที่ °C เป็นค่าเริ่มต้นจากโรงงาน]	●	●	●
Control with Technologies-Application (รูปแบบการสั่งการผ่านแอปพลิเคชัน)	WIFI Connectivity [เชื่อมต่อ WIFI]	-	-	-
Remote Controller (การควบคุมผ่านรีโมท)	Wireless [รีโมทแบบไร้สาย]		ARC485A7	
	Wired (Optional) [รีโมทแบบมีสาย (อุปกรณ์เสริม)]		BRC51D62	

หมายเหตุ: ● : Available [ใช้งานได้]
 - : Not Available [ใช้งานไม่ได้]
 ●* : Optional (Refer to DAMA Spare Part team for more details on optional items) [อุปกรณ์เสริม (หาก)]
 *1 : Applicable when wireless ARC485A7 remote controller is used [ใช้งานได้เมื่อใช้รีโมทคอนโทรลแบบไร้สาย ARC485A7]
 *2 : Applicable when wired BRC51D62 (SHIRO) remote controller is used [ใช้งานได้เมื่อใช้รีโมทคอนโทรลแบบมีสาย BRC51D62]



รีโมทไร้สาย ARC485A7



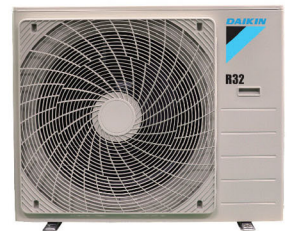
รีโมทมีสาย BRC51D62



RGFV18/24AV1S



RGFV30AV1S



RGFV36AV1S
RGFV42/46AV1S

SkyAir WARRANTY

5 YEARS WARRANTY	3 YEARS WARRANTY	1 YEAR WARRANTY
รับประกัน คอมเพรสเซอร์ 5 ปี	รับประกัน แผงคอยล์อื่น 3 ปี	รับประกันแผงคอยล์ร้อน / แผง PCB ที่คอยล์ร้อน และชิ้นส่วนอื่นๆ 1 ปี

WARRANTY

Specification

Models (รุ่น)	Indoor Unit (ชุดภายใน)		FCFV18AV1S	FCFV24AV1S	FCFV30AV1S	FCFV36AV1S	FCFV42AV1S	FCFV46AV1S
	Outdoor Unit (ชุดภายนอก)		RGFV18AV1S	RGFV24AV1S	RGFV30AV1S	RGFV36AV1S	RGFV42AV1S	RGFV46AV1S
Cooling Capacity (ขนาดทำความเย็น)	BTU/hr		18,700	24,500	29,300	35,800	42,000	46,400
	kW		5.50	7.20	8.60	10.50	12.30	13.60
EER (ค่าประสิทธิภาพทำความเย็น)	BTU/hr/W		11.54	10.99	10.85	11.22	11.60	11.43
CSPF (ค่าประสิทธิภาพพลังงานตามฤดูกาล)	Wh/Wh		3.61	3.43	3.38	3.50	3.61	3.56
Power Consumption (กำลังไฟฟ้าที่ใช้)	kW		1.62	2.23	2.70	3.19	3.62	4.06
Power Source (แหล่งจ่ายไฟ)	V/Ph/Hz		220-240V / 1Phase / 50Hz				380-415V / 3Phase / 50Hz	
Indoor Unit (ชุดภายใน)			FCFV18AV1S	FCFV24AV1S	FCFV30AV1S	FCFV36AV1S	FCFV42AV1S	FCFV46AV1S
Air Purifying Function (ฟังก์ชันฟอกอากาศภายในเครื่อง)			Streamer Technology					
Unit Dimension (HxWxD) (ขนาดตัวเครื่อง (สูงxกว้างxลึก))	Unit (ตัวเครื่อง)	mm	246 x 840 x 840			288 x 840 x 840		
	Packing (กล่อง)	mm	324 x 922 x 922			370 x 922 x 922		
Panel Dimension (HxWxD) (ขนาดหน้าทาบ (สูงxกว้างxลึก))	Unit (ตัวเครื่อง)	mm	135 x 962 x 962					
	Packing (กล่อง)	mm	246 x 1,021 x 1,024					
Weight (น้ำหนัก)	Unit (ตัวเครื่อง)	kg	22.0			25.0		
	Panel (หน้าทาบ)	kg	8.5					
Panel Colour (สีหน้าทาบ)			White (ขาว)					
Air Flow Rate (อัตราการหมุนเวียนอากาศ)	H/M/L/SL	m ³ /min	24 / 20 / 17 / 13			30 / 27 / 23.5 / 20		
	H/M/L/SL	cfm	855 / 715 / 595 / 470			1,075 / 960 / 830 / 720		
Sound Level (H/L) (ระดับเสียง)	H/M/L/SL	dB(A)	44 / 40 / 37 / 35			48 / 46 / 43 / 40		
Air Filter (แผ่นกรองอากาศ)			Catechin Filter + PM2.5 Filter					
Piping Connecting Size (ขนาดท่อ)	Drain	mm	I.D. Ø19.5 x O.D. Ø25					
Outdoor Unit (ชุดภายนอก)			RGFV18AV1S	RGFV24AV1S	RGFV30AV1S	RGFV36AV1S	RGFV42AV1S	RGFV46AV1S
Colour (สีชุดภายนอก)			Ivory White (สีขาวงาช้าง)					
Dimension (HxWxD) (ขนาด (สูงxกว้างxลึก))	Unit (ตัวเครื่อง)	mm	615 x 845 x 300		695 x 930 x 350		852 x 1,030 x 400	
	Packing (กล่อง)	mm	679 x 992 x 414		760 x 1,084 x 473		995 x 1,136 x 516	
Weight (น้ำหนัก)	Unit (ตัวเครื่อง)	kg	42.0	46.0	56.0	70.0	79.0	84.0
Compressor Type (คอมเพรสเซอร์)			Rotary Compressor					
Sound Level (ระดับเสียง)		dB(A)	52		53	56	58	60
Piping Connecting Size (ขนาดท่อ)	Liquid	mm	Ø6.35		Ø9.50			
	Gas	mm	Ø12.7		Ø15.9			
	Drain	mm	Ø20 (hole)					
Maximum Piping Length (ความยาวการเดินท่อสูงสุด)		m	35			50		
Maximum Piping Elevation (ความต่างระดับสูงสุด)		m	20			30		
Refrigerant (น้ำยา)			R32					
Factory Refrigerant Charge (ปริมาณน้ำยาจากโรงงาน)		kg	1.10	1.19	1.55	2.05	2.15	2.90
Pre-charge Piping Length (ระยะเดินท่อน้ำยาโดยไม่ต้องเติมน้ำยาเพิ่ม)		m	7.5					
Heat Exchanger (ชนิดของแผงคอยล์ร้อน)			Fin & Tube with Blue Fin					

- หมายเหตุ: 1. เมื่อนำขนาดทำความเย็น วิศวกรคำนวณจากสภาวะต่างๆดังนี้
- อุณหภูมิอากาศภายในห้อง 27°CDB, 19.0°CWB
 - อุณหภูมิอากาศภายนอกห้อง 35°CDB, 24°CWB
 - ความยาวรวมของท่อน้ำยา 7.5 เมตร
2. ค่าขนาดทำความเย็นเป็นค่าสุทธิต่อรวมเอาผลการลดของความร้อนที่เกิดขึ้นจากความร้อนของมอเตอร์พัดลมในชุดคอยล์เย็นไว้แล้ว
3. ค่าระดับเสียงการนำมาจากห้องเงียบ ในสภาวะการติดตั้งข้างในอาคารค่าเหล่านี้จะสูงกว่าที่ระบุไว้เล็กน้อยเนื่องมาจากสภาพแวดล้อม



สิ่งชีวิต...คือหัวใจในสิ่งโลก


 JQA-QMA15390 091
Slam Daikin Sales Co.Ltd

 JQA-EM4484 091
Slam Daikin Sales Co.Ltd


โทร. 1155-2557



โทร. 2134-2553



MY DAIKIN APP



Android

iOS



บริษัท สยามดีไกินแอนด์คอมเมอร์เชียล จำกัด
22 ซ.อ่อนนุช 55/1 แขวงประเวศ เขตประเวศ กรุงเทพฯ 10250
โทร. 0-2838-3200 โทรสาร. 0-2721-7607



www.daikin.co.th

ผู้จำหน่าย



บริการ-แจ้งซ่อม ทุกวัน