



# SUPER SMART FTKM

อีกขั้นของเครื่องปรับอากาศอัจฉริยะ  
ควบคุมความชื้น พร้อมส่งลมเย็นสบาย



**R32**  
INVERTER

## SUPER SMART (FTKM)

ก้าวไปอีกขั้นกับความอัจฉริยะของเครื่องปรับอากาศโตทัน ซึ่งรวมการประหยัดพลังงานด้วยค่า SEER สูงสุดถึง 26.05 และการควบคุมระดับความชื้นในทุกสภาวะ ลดความรู้สึกร้อนชื้น พร้อมฟังก์ชันการกระจายลมตามที่คุณต้องการ เช่น ให้อัจฉริยะจับการเคลื่อนไหว ส่งลมเย็นสบายแบบไม่โดนตัว การกระจายลมสามมิติทั่วถึงทั้งห้อง และการกระจายลมไกลตามเพดาน

นำอากาศไหลตามเพดาน  
หลีกเลี่ยงคน  
และเฟอร์นิเจอร์

กระจายลมไกลที่ท้ายห้อง  
สูงสุด 9 เมตร



## เย็นสบาย ลมไม่โดนตัว พร้อมระบบควบคุมความชื้น



**Circulation Airflow** การกระจายลมหมุนเวียน

ด้วยการออกแบบหน้าทากใหม่ ปรับทิศทางกระจายลมขึ้นเพดาน ทำให้กระจายลมได้ไกลสูงสุดถึง 9 เมตร\* ลดอุณหภูมิรอบห้องลงอย่างรวดเร็ว ให้ความรู้สึกเย็นสบายแบบลมไม่โดนตัว

\*รุ่น FTKM18/24/28SV2S



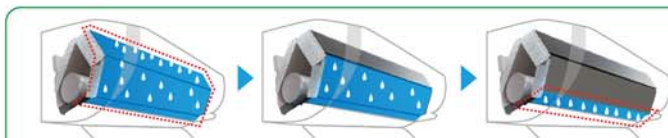
**Hybrid Cooling** ควบคุมความชื้น



**HYBRID COOLING**  
กระแสน้ำลดความชื้น  
โดยรักษาอุณหภูมิห้อง

นวัตกรรมควบคุมระดับความชื้นใหม่ล่าสุดจากโตเกียว โดยได้รับความร่วมมือในการพัฒนาจากศูนย์เทคโนโลยีโลหะและวัสดุแห่งชาติ (MTEC) ภายใต้หน่วยงาน สวทช. ในการค้นหา ระดับความชื้นที่เหมาะสมกับคนไทยมากที่สุด ช่วยควบคุมความชื้นให้อยู่ระดับที่เหมาะสม โดยอัตโนมัติและรักษาอุณหภูมิห้องตามที่ตั้งไว้ ให้ความรู้สึกเย็นสบาย ไม่อึดอัด ซึ่งจะไม่ทำให้คุณรู้สึกหนาวจนเกินไป เหมาะสำหรับคนที่ไวต่อความเย็น เช่น เด็ก ผู้หญิง และคนชรา

**MTEC**  
a member of NSTDA



ปรับเปลี่ยนพื้นที่การใช้งานขอ  
คอยล์เย็นตามปริมาณความชื้น  
ที่ต้องการ





**SUPER SMART** FTKM

## ประหยัดพลังงานยิ่งขึ้น ด้วยค่า SEER สูงสุดถึง 26.05



### Intelligent Eye ตาอัจฉริยะ

พัฒนาขึ้นไปอีกขั้นกับฟังก์ชันใหม่ของตาอัจฉริยะ-ตรวจจับการเคลื่อนไหวของคนภายในห้อง และเลือกการกระจายลมได้ตามความต้องการของคุณ



กระจายลมที่คนโดยตรง\*



กระจายลมเลี่ยงไม่โดนตัว\*



ประหยัดพลังงานเมื่อไม่มีคนอยู่ (ปรับเพิ่มอุณหภูมิ +2°C)

\*เฉพาะรุ่น FTKM09/12/15SV2S



### Super PCB PRO แผงวงจรทนทานพิเศษ

หมดกังวลกับปัญหาไฟตกไฟกระชากด้วยแผงวงจรอินเวอร์เตอร์ทนทานพิเศษ สามารถทำงานได้แม้ในสภาวะไฟตกถึง 130 โวลต์ และยังสามารถทนไฟเกินได้สูงสุดถึง 440 โวลต์โดยไม่เสียหาย พร้อมการเคลือบป้องกันฝุ่นความชื้นและแมลง รับประกันยาวนานถึง 3 ปีเต็ม



### แผ่นกรองฝุ่นละออง PM2.5 (อุปกรณ์เสริม)

ใหม่! แผ่นกรองฝุ่นละอองพิเศษ สามารถกรองฝุ่นขนาดเล็กที่มองไม่เห็นได้ถึงขนาด 2.5 ไมครอน เหมาะสำหรับผู้มีความไวต่อฝุ่นละออง เช่น เด็ก สตรี และคนชรา



แผ่นกรอง BAFF046A41 (ใช้ประกอบกับกรองที่เข้ากับเครื่องปรับอากาศ)

PM 2.5 คือ ฝุ่นละอองที่มองไม่เห็น และมีขนาดเล็กกว่า 2.5 ไมครอน (เส้นผ่าศูนย์กลางประมาณ 50-70 ไมครอน)



เส้นผม 50-70 ไมครอน  
 ฝุ่นทั่วไป ละอองเกสร < 10 ไมครอน  
 ฝุ่นละออง PM2.5 < 2.5 ไมครอน

# อีกขั้นของเครื่องปรับอากาศอัจฉริยะ ควบคุมความชื้น พร้อมส่งลมเย็นสบาย



- สารทำความเย็นประสิทธิภาพสูง
- ประหยัดพลังงาน
- ไม่ทำลายโอโซน ลดภาวะเรือนกระจก



EGAT NO.5  
(เฉพาะรุ่น FTKM09/12/18)

- ประหยัดไฟมากยิ่งขึ้น SEER สูงสุดถึง 26.05\*
  - ควบคุมความชื้น ลดความชื้น สบายโดยไม่รู้สึกร้อนเกินไป
  - กระจายลมไกล กระจายลมจากเพดานสู่พื้น เย็นเร็วทั่วถึงทั่วห้อง
  - แผงวางรอกทาบพิเศษ ทบโฟตกไฟกระชากสูงสุด 440 โวลต์
  - ระบบตาอัจฉริยะ ตรวจสอบการเคลื่อนไหว เลือกส่งลมได้ตามต้องการ
  - ทำงานเงียบ ระดับเสียงต่ำสุดเพียง 19 เดซิเบล
- \* รุ่น FTKM09SV2S



ประหยัดไฟ  
SEER สูงสุด 26.05



ควบคุมความชื้น  
เย็นสบาย ไม่รู้สึกเหนียวตัว



กระจายลมไกล  
ส่งลมตามเพดาน  
ไกลสุด 9 เมตร

## Specifications

Models (รุ่น)	Indoor Unit ชุดภายใน		FTKM09SV2S	FTKM12SV2S	FTKM15SV2S	FTKM18SV2S	FTKM24SV2S	FTKM28SV2S
	Outdoor Unit ชุดภายนอก		RKM09SV2S	RKM12SV2S	RKM15SV2S	RKM18SV2S	RKM24SV2S	RKM28SV2S
Nominal Capacity (ขนาดทำความเย็นชิลตัน)	BTU/hr		8,500 (4,100-12,300)	11,900 (4,100-14,000)	14,300 (4,100-16,400)	17,700 (4,100-21,200)	20,500 (4,100-24,200)	24,200 (4,100-28,000)
Cooling Capacity (ขนาดทำความเย็น)	kW		2.5 (1.2-3.6)	3.5 (1.2-4.1)	4.2 (1.2-4.8)	5.2 (1.2-6.2)	6.0 (1.2-7.1)	7.1 (1.2-8.2)
	BTU/hr		8,500 (4,100-12,300)	11,900 (4,100-14,000)	14,300 (4,100-16,400)	17,700 (4,100-21,200)	20,500 (4,100-24,200)	24,200 (4,100-28,000)
Power Consumption (กำลังไฟฟ้า)	W		510 (185-920)	895 (185-1,160)	1,105 (185-1,630)	1,240 (290-1,880)	1,520 (290-2,230)	2,260 (290-2,770)
SEER (อัตราส่วนประสิทธิภาพของพลังงานตามฤดูกาล)	BTU/W-h		26.05 / ★★☆☆	23.00 / ★☆☆	20.70 / ★☆☆	23.70 / ★☆☆	22.30 / ★☆☆	20.02 / ★☆☆
Power Source (แหล่งจ่ายไฟ)	V/Ph/Hz		220 V / 1 Phase/ 50 Hz					
Indoor Unit (ชุดภายใน)			FTKM09SV2S	FTKM12SV2S	FTKM15SV2S	FTKM18SV2S	FTKM24SV2S	FTKM28SV2S
Front Panel Color (สีหน้าปัด)			Pure White (ทาบ)					
Air Flow Rate (อัตราการหมุนเวียนอากาศ)	H	m <sup>3</sup> /min (cfm)	10.1 (357)	10.1 (357)	11.8 (417)	16.8 (593)	18.6 (657)	19.8 (699)
	M		6.6 (233)	7.4 (261)	7.9 (279)	13.5 (477)	14.6 (516)	16.6 (586)
	L		4.2 (148)	4.7 (166)	4.7 (166)	10.6 (374)	11.3 (399)	12.8 (452)
	SL		2.8 (99)	3.3 (117)	3.3 (117)	8.2 (290)	8.2 (290)	10.7 (378)
Fan Speed (ระดับความเร็วพัดลม)			5 Steps, Quiet, Auto					
Air Direction Control (การกระจายลม)			Auto Swing (Up-down, Right-left), 3D Airflow สวิงอัตโนมัติ (ขึ้น-ลง, ขวา-ซ้าย)					
Air Filter (ไส้กรองอากาศ)			Titanium Apatite Deodorizing Filter					
Sound Level (H/M/L/SL) (ระดับเสียง)	dBA		42/33/26/19	43/35/28/19	44/36/28/23	45/40/35/29	48/42/37/29	49/42/37/30
Dimension (HxWxD) (ขนาด (สูงกว้างลึก))	mm		285 x 770 x 226				295 x 990 x 266	
Weight (น้ำหนัก)	kg		9				13	
Piping Connecting Size (ขนาดท่อ)	Drain	mm	φ 16.0 (Flare)					
Outdoor Unit (ชุดภายนอก)			RKM09SV2S	RKM12SV2S	RKM15SV2S	RKM18SV2S	RKM24SV2S	RKM28SV2S
Casing Color (สีชุดภายนอก)			Ivory White (ทาบเงา)					
Air Flow Rate (H) (อัตราการหมุนเวียนอากาศ)	m <sup>3</sup> /min		37.8			54.4	58.7	69.2
Sound Level (H/SL) (ระดับเสียง)	dBA		46/43	47/44	48/44	47/44	49/45	52/49
Dimension (HxWxD) (ขนาด (สูงกว้างลึก))	mm		595 x 845 x 300				695 x 930 x 350	
Weight (น้ำหนัก)	kg		32				44	46
Piping Connecting Size (ขนาดท่อ)	Liquid	inch	φ 1/4 (Flare)					
	Gas	inch	φ 3/8 (Flare)			φ 1/2 (Flare)		
Compressor Type (คอมเพรสเซอร์)			Hermetically Sealed Swing Type					
Refrigerant (สารทำความเย็น)			R32					
Refrigerant Charge (ปริมาณน้ำมัน)	kg		0.59			0.62		
Chargeless (เดินท่อได้ไกลสูงสุดโดยไม่ต้องเติมน้ำมัน)	m		10			15		
Max. Interunit Piping Length (ความยาวท่อเดินท่อสูงสุด)	m		20			30		
Max. Interunit Height Difference (ความต่างระดับสูงสุด)	m		15			20		

1. เงื่อนไขการทดสอบ: อุณหภูมิภายใน 27°CDB, 19°CWB; อุณหภูมิภายนอก 35°CDB; ความยาวท่อ 7.5 m.  
 2. อัตราความชื้นในอากาศที่วัดได้จะขึ้นอยู่กับความชื้นในอากาศที่วัดได้ ในกรณีที่มีการวัดความชื้นในอากาศที่วัดได้จะขึ้นอยู่กับความชื้นในอากาศที่วัดได้.  
 3. ค่าที่แสดงในตารางนี้เป็นค่าที่วัดได้ภายใต้เงื่อนไขการทดสอบที่ระบุไว้ ค่าจริงอาจแตกต่างกันไปขึ้นอยู่กับสภาพแวดล้อมการใช้งานจริง.  
 4. เครื่องปรับอากาศรุ่นนี้สามารถใช้งานได้ทั้งโหมดทำความเย็นและโหมดทำความร้อน.  
 5. ข้อมูลการติดตั้งและรายละเอียดอื่น ๆ โปรดดูที่คู่มือการใช้งาน.



คิดถึง... คิดว่าโลกใบนี้ของเรา



JQA-OMA15390 091  
Siam Daikin Sales Co.Ltd



JQA-EM4484 091  
Siam Daikin Sales Co.Ltd



DIT (ISO 14001)  
JQA-E-90108



DIT (OHSAS 18001)  
JQA-OH0031



NSC-TISI-TISI702  
CALIBRATION 0093



TEL. 1156-2557



TEL. 2134-2053



MY DAIKIN APP



Android



iOS



บริษัท สยามไดकिनเซล จำกัด  
22 ซ.อ่อนนุช 55/1 แขวงประเวศ เขตประเวศ กรุงเทพฯ 10250  
โทร. 0-2838-3200 โทรสาร. 0-2721-7607



www.daikin.co.th

ผู้จำหน่าย



บริการ-แจ้งซ่อม โทร. 1271



หมายเหตุ: ข้อมูลนี้เป็นข้อมูลเบื้องต้นเท่านั้น ข้อมูลจริงอาจแตกต่างกันไปขึ้นอยู่กับสภาพแวดล้อมการใช้งานจริง